

M720

Setup Guide | Guide d'installation



logitech®

LANGUAGES

English	3
Français	8
Español	13
Português	18

M720 Triathlon Mouse

PRODUCT FEATURES

- 1 Easy-switch
- 2 Forward button
- 3 Back button
- 4 Toggle & connect button
- 5 Hyper-fast scroll-wheel
- 6 Battery LED
- 7 Thumb button
- 8 Dual Connectivity
- 9 Battery & Receiver storage



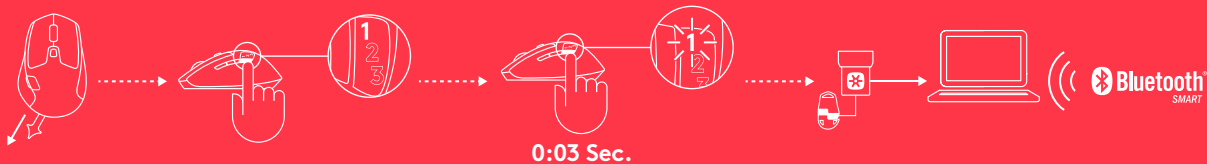
GET STARTED

1 Remove pull tab

2 Select channel

3 Long press to pair

4 Plug receiver
or open Bluetooth settings



www.logitech.com/m720



www.logitech.com/downloads
Logitech® Options

CONNECT WITH



Requirements:

USB port

Unifying Software

Windows 7, 8, 10 or later

Mac OS X 10.10 or later

Chrome OS

How to connect with Unifying:

1. Download Unifying Software:
<http://support.logitech.com/software/unifying>
2. Make sure your M720 is turned on and a Unifying receiver is plugged in.
3. Press and hold the toggle button below the display for 3 seconds (the LED on selected channel will start to blink fast).
4. Open the Unifying software and follow the on-screen instructions.

Re-pair in Unifying!

Note! You need Unifying Software to pair with a second receiver or to pair the mouse to another channel on the same receiver.

All three Easy-Switch channels can be paired in either *Bluetooth Smart* or Unifying. One Unifying receiver included in the box.



Toggle Button

M720 Triathlon Mouse

CONNECT WITH



Requirements:

Your device has to support *Bluetooth Smart*

- Windows 8 or later
- Mac OS X 10.10 or later
- Android 5.0 or later

How to pair a Bluetooth device:

1. Make sure your M720 is turned on
2. Press and hold the toggle button below the display for 3 seconds (the LED on selected channel will start to blink fast)
3. Open Bluetooth settings or Bluetooth device manager on your device and pair with "M720 Triathlon Mouse"



Toggle Button

M720 Triathlon Mouse

LOGITECH OPTIONS

Unlock the full potential of your M720 by installing Logitech Options software. In addition to optimizing the mouse for your operating system, the software lets you customize buttons and actions to fit your needs.

Logitech Options software also enable gestures for managing media, panning, zoom, and rotation, plus custom tasks.

Mac | Windows



www.logitech.com/downloads

CARACTÉRISTIQUES DU PRODUIT

- 1 Easy-Switch
- 2 Bouton Suivant
- 3 Bouton Précédent
- 4 Bouton d'activation/de désactivation et de connexion
- 5 Roulette de défilement ultra rapide
- 6 Témoin de niveau de charge des piles
- 7 Bouton de pouce
- 8 Double connectivité
- 9 Piles et espace de rangement du récepteur

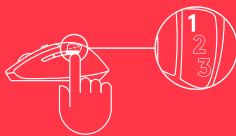


LANCEZ-VOUS DÈS AUJOURD'HUI

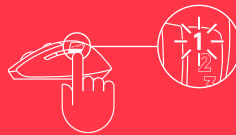
1 Retirer
la languette



2 Sélectionner la chaîne



3 Appuyer longuement
pour procéder au couplage



0:03 sec.

4 Connecter le récepteur ou ouvrir
les paramètres Bluetooth



www.logitech.com/m720



www.logitech.com/downloads
Logitech® Options

CONNEXION AVEC



Conditions:

Port USB

Logiciel Unifying

Windows 7, 8, 10 ou versions ultérieures

Mac OS X 10.10 ou version ultérieure

Chrome OS

Procédure de connexion avec Unifying:

1. Téléchargez le logiciel Unifying:
<http://support.logitech.com/software/unifying>.
2. Assurez-vous que votre souris M720 est sous tension et qu'un récepteur Unifying est connecté.
3. Appuyez sur l'un des commutateurs en-dessous de l'écran et maintenez-le enfoncé pendant 3 secondes (le témoin lumineux du canal sélectionné commence alors à clignoter rapidement).
4. Ouvrez le logiciel Unifying, puis suivez les instructions affichées à l'écran.

Couplez à nouveau le dispositif dans Unifying!

Remarque: Le logiciel Unifying est nécessaire pour coupler la souris à un second récepteur ou à un autre canal sur le récepteur existant.

Les trois canaux Easy-Switch peuvent être couplés dans *Bluetooth Smart* ou Unifying. Un récepteur Unifying fourni.



Commutateur

CONNEXION AVEC



Conditions:

Votre dispositif doit être compatible *Bluetooth Smart*

- Windows 8 ou version ultérieure
- Mac OS X 10.10 ou version ultérieure
- Android 5.0 ou version ultérieure

Procédure de couplage d'un dispositif *Bluetooth*:

1. Vérifiez que votre M720 est sous tension.
2. Appuyez sur le commutateur en-dessous de l'écran et maintenez-le enfoncé pendant 3 secondes (le témoin lumineux du canal sélectionné commence alors à clignoter rapidement).
3. Ouvrez les paramètres Bluetooth ou le gestionnaire de périphériques Bluetooth de votre dispositif et lancez le couplage avec "M720 Triathlon Mouse"



Commutateur

LOGITECH OPTIONS

Libérez le plein potentiel de votre M720 en installant le logiciel Logitech Options™. Outre l'optimisation de la souris pour votre système d'exploitation, le logiciel vous permet de personnaliser les boutons et actions en fonction de vos besoins.

Le logiciel Logitech Options active également les mouvements de gestion des médias, du panoramique, du zoom et de la rotation, ainsi que des tâches personnalisées.

Mac | Windows



www.logitech.com/downloads

CARACTERÍSTICAS DEL PRODUCTO

- 1 Easy-Switch
- 2 Botón de avance
- 3 Botón de retroceso
- 4 Botón de conexión y alternante
- 5 Botón rueda con desplazamiento superrápido
- 6 LED de estado de baterías
- 7 Botón para el pulgar
- 8 Conectividad doble
- 9 Compartimento de baterías y receptor



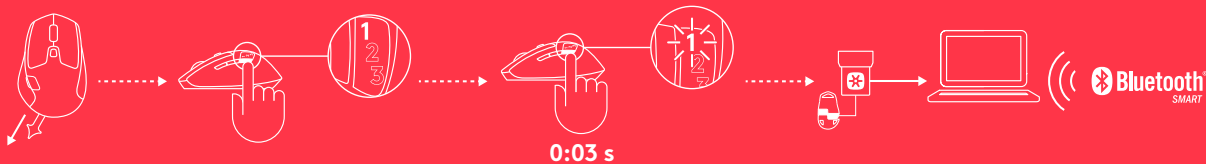
INICIO

1 Quita la lengüeta

2 Selecciona el canal

3 Realiza una pulsación larga para emparejar

4 Conecta el receptor o abre la configuración Bluetooth



www.logitech.com/m720



www.logitech.com/downloads
Logitech® Options

CONEXIÓN MEDIANTE



Requisitos:

Puerto USB

Software Unifying

Windows 7, 8, 10 o posterior

Mac OS X 10.10 o posterior

Chrome OS

Cómo conectar mediante Unifying:

1. Descarga el software Unifying:
<http://support.logitech.com/software/unifying>
2. M720 debe estar encendido y tener un receptor Unifying conectado.
3. Mantén pulsado durante tres segundos el botón alternante situado debajo del botón 1 2 3 (el LED del canal seleccionado empezará a emitir destellos rápidos).
4. Abre el software de la utilidad Unifying y sigue las instrucciones en pantalla.

Reemparejamiento en Unifying

Nota: Se necesita el software Unifying para emparejar el mouse a un segundo receptor, o para emparejar el mouse a otro canal en el receptor existente.

Los tres canales Easy Switch deben emparejarse mediante *Bluetooth Smart* o Unifying. Con el producto se incluye un receptor Unifying.



Botón alternante

CONECTAR MEDIANTE



Requisitos:

Tu dispositivo debe ser compatible con *Bluetooth Smart*

- Windows 8 o posterior
- Mac OS X 10.10 o posterior
- Android 5.0 o posterior

Cómo emparejar un dispositivo *Bluetooth*:

1. M720 debe estar encendido.
2. Mantén pulsado durante tres segundos el botón alternante situado debajo del botón 1, 2, 3 (el LED del canal seleccionado empezará a emitir destellos rápidos)
3. Abre la configuración Bluetooth o el administrador de dispositivos Bluetooth en tu dispositivo y empareja "M720 Triathlon Mouse"



Botón alternante

M720 Triathlon Mouse

LOGITECH OPTIONS

Aprovecha al máximo las posibilidades de M720 usando el software Logitech Options. Además de optimizar el mouse para tu sistema operativo, el software te permite personalizar los botones y las acciones según tus necesidades.

Instala el software Logitech Options para activar los gestos para gestión multimedia, panorámica, zoom y rotación, y tareas personalizadas.

Mac | Windows



www.logitech.com/downloads

RECURSOS DO PRODUTO

- 1 Easy-Switch
- 2 Botão de avançar
- 3 Botão Voltar
- 4 Botão para alternar e conectar
- 5 Roda de deslocamento ultra-rápida
- 6 LED de bateria
- 7 Botão para polegar
- 8 Conectividade dupla
- 9 Bateria e armazenamento do receptor



INTRODUÇÃO

1 Remova a aba

2 Seleccione o canal

3 Mantenha pressionado para emparelhar

4 Conecte o receptor ou abra as configurações do Bluetooth



www.logitech.com/m720



www.logitech.com/downloads
Logitech® Options

CONEXÃO COM



Requisitos:

Porta USB

Software Unifying

Windows 7, 8, 10 ou posterior

Mac OS 10.10 ou posterior

Chrome OS

Como conectar usando o Unifying:

1. Faça download do software Unifying:
<http://support.logitech.com/software/unifying>
2. Certifique-se de que o M720 esteja ligado e que o receptor Unifying esteja conectado.
3. Mantenha pressionado um dos botões de alternância abaixo do mostrador por três segundos (o LED no canal selecionado piscará rapidamente).
4. Abra o software Unifying e siga as instruções na tela.

Reemparelhe no Unifying!

Observação: É necessário o software Unifying para emparelhar o mouse com um segundo receptor ou emparelhar o mouse com outro canal no receptor existente. Todos os três canais Easy-Switch podem ser emparelhados tanto com o *Bluetooth Smart* quanto com o Unifying. Um receptor Unifying está incluído na caixa.



Botão de alternância

M720 Triathlon Mouse

CONEXÃO COM



Requisitos:

Seu dispositivo deve ser compatível com *Bluetooth Smart*

- Windows 8 ou posterior
- Mac OS X 10.10 ou posterior
- Android 5.0 ou posterior

Como emparelhar com um dispositivo *Bluetooth*:

1. Certifique-se de que o M720 esteja ligado.
2. Mantenha pressionado o botão de alternância abaixo do mostrador por três segundos (o LED no canal selecionado vai piscar rapidamente)
3. Abra as configurações de Bluetooth ou o gerenciador de Bluetooth do dispositivo e emparelhe com "M720 Triathlon Mouse"



Botão de alternância

M720 Triathlon Mouse

LOGITECH OPTIONS

Aproveite todo o potencial do seu M720 instalando o software Logitech Options. Além de otimizar o mouse de acordo com seu sistema operacional, o software permite personalizar botões e ações de acordo com a sua necessidade.

O software Logitech Options também ativa gestos específicos para o gerenciamento de mídia, panorâmica, zoom e rotação, além de outras tarefas personalizadas.

Mac | Windows



www.logitech.com/downloads

