

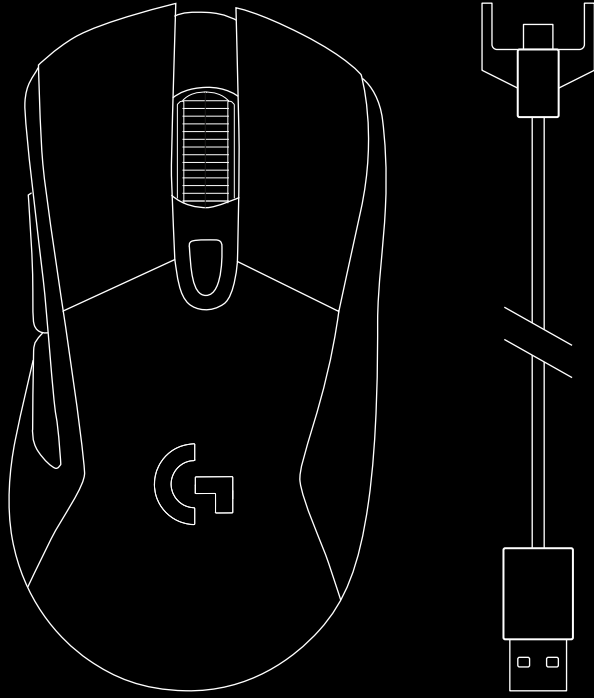
G703

LIGHTSPEED Wireless Gaming Mouse
Souris gaming sans fil LIGHTSPEED

SETUP GUIDE | GUIDE D'INSTALLATION



logitech ™



ENGLISH 3

FRANÇAIS 9

ESPAÑOL 15

PORTUGUÊS 21

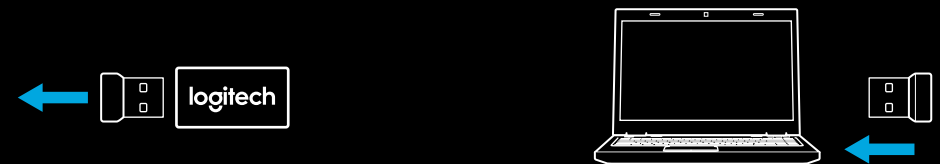
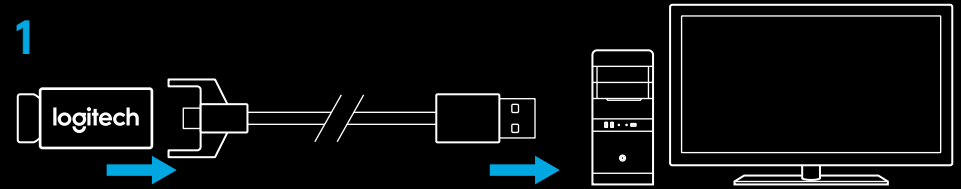


logitech G

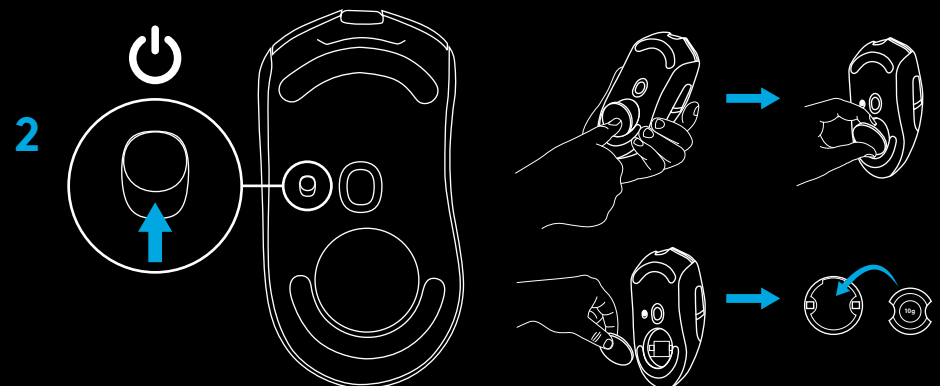
Important Safety, Compliance and
Warranty Information
Informations importantes
concernant la sécurité,
la mise en conformité et la garantie

SETUP INSTRUCTIONS

- 1 A wireless receiver, USB adapter, and optional 10g weight can be found in the packaging. Plug one end of the cable into your PC, and the other end into the USB adapter and receiver.
 - The receiver can also be used plugged directly into your PC. However, using the cable and adapter when in wireless mode is recommended and allows for better connectivity and easy access to the cable for recharging.



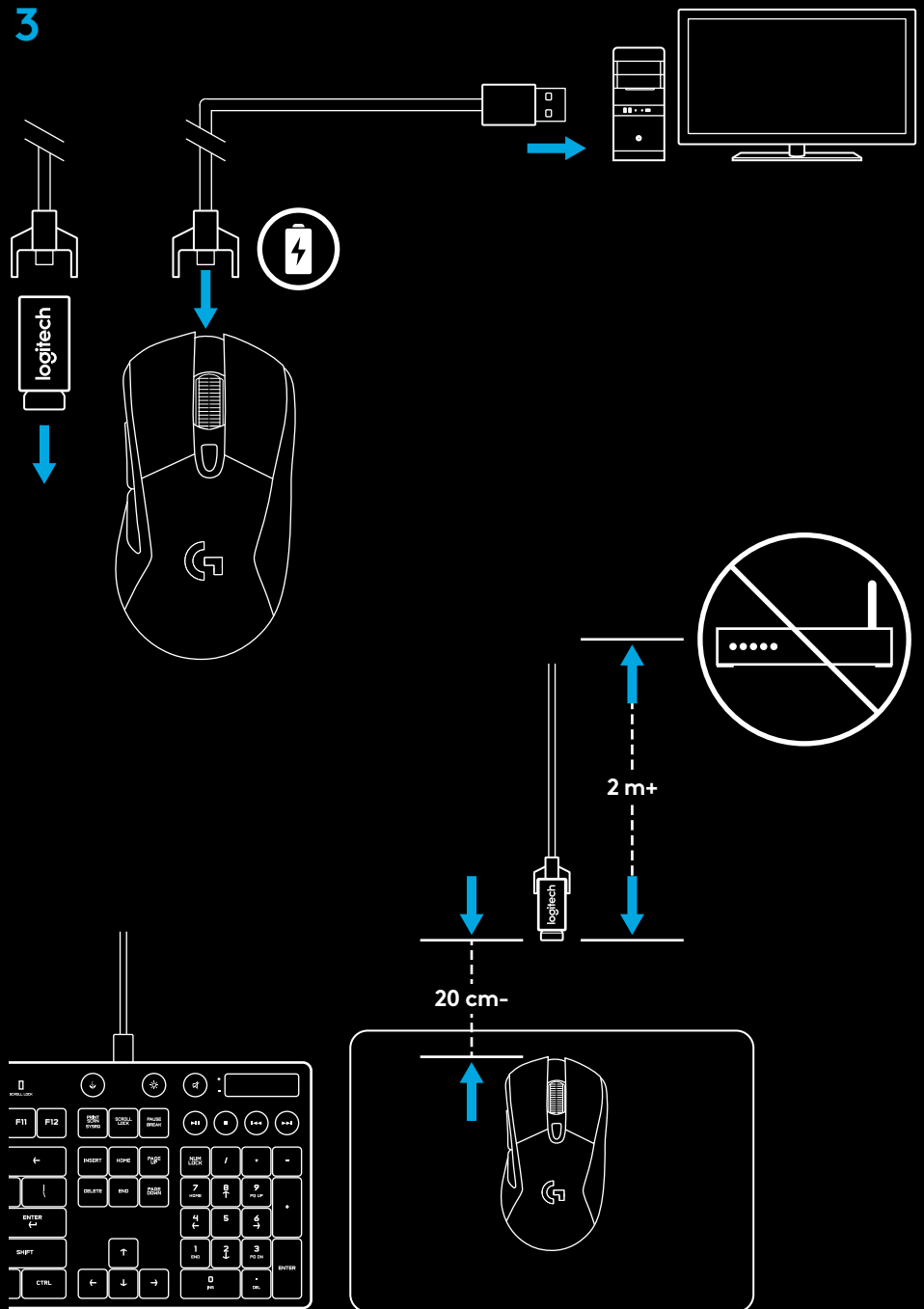
- 2 Turn mouse on via the switch on the bottom of the mouse.



3 To charge, disconnect the cable from the adapter and plug into the front of the mouse. Your mouse will operate in data-over-cable mode whenever it is plugged in directly to a PC. Full charge from empty requires approximately two hours plugged in to a PC USB port.

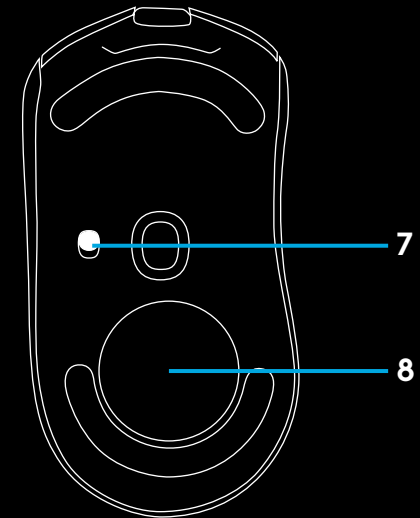
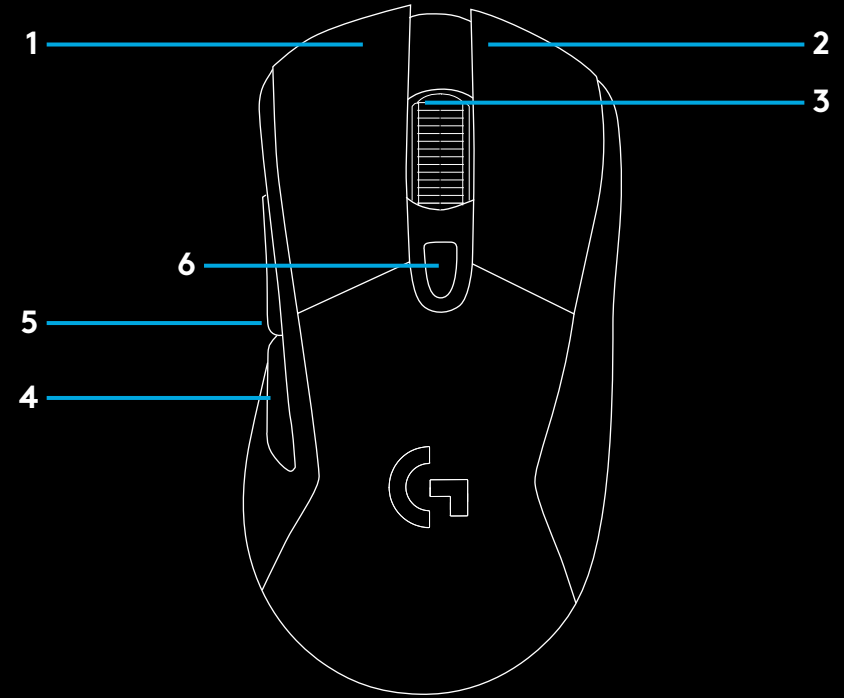
Tips:

- Keep the mouse and receiver 2 m+ away from wireless routers or other 2.4GHz wireless devices to minimize environmental noise.
- G703 has a wireless range of up to 10 meters. To ensure optimal performance in noisy wireless environments, and to keep the charging cable easily accessible, it is recommended to keep the receiver within 20 cm of the mouse.



MOUSE FEATURES

- 1 Left (Button 1)
- 2 Right (Button 2)
- 3 Wheel click (Button 3)
- 4 Back (Button 4)
- 5 Forward (Button 5)
- 6 DPI Cycle
- 7 On/Off switch (bottom of mouse, not programmable)
- 8 Weight door



WIRELESS BATTERY LIFE

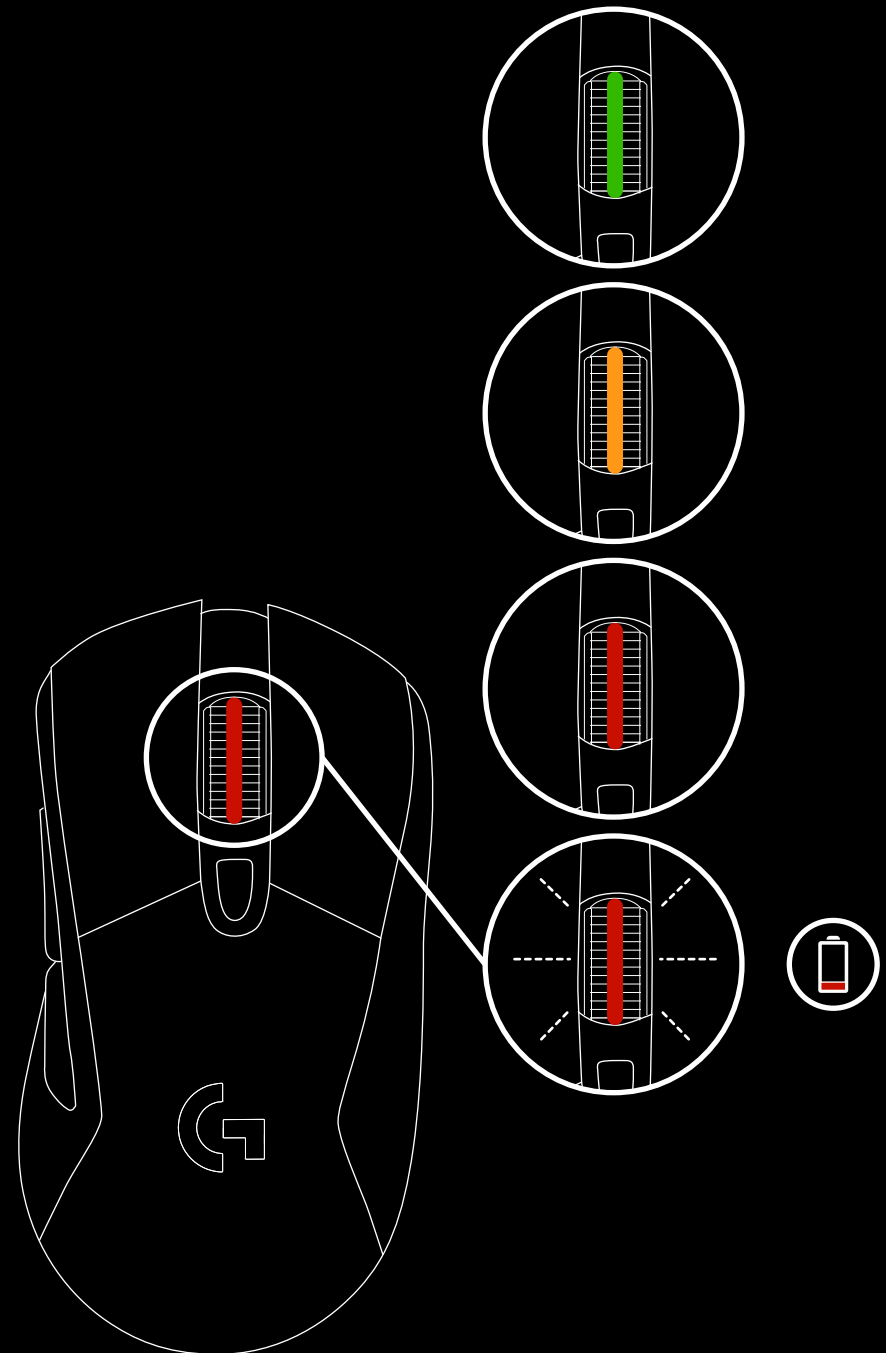
G703 has a rechargeable 720mAh LiPol battery which provides it with up to 32 hours non-stop gaming at 1ms report rate with lights off, or 24 hours non-stop gaming at 1ms report rate with RGB color cycling on.*

- Charge level can be checked when the mouse is powered on or using Logitech Gaming Software to assign a button to check charge level to check charge level.
- Charge level is displayed for seven seconds at mouse power-on using the color of the scroll wheel.
 - Green = 50–100%
 - Orange = 30–50%
 - Red = 15–30%
 - Flashing red = <15%

Tip: You can program a button to show charge level using LGS.

- The scroll wheel will flash red when battery is at 15% or less. When this happens, plug in your mouse to charge.
- Charge level, power draw, and estimated remaining battery life can be checked in Logitech Gaming Software

*Battery life and capacity may vary with age and use. Rechargeable batteries have a limited number of charge cycles.

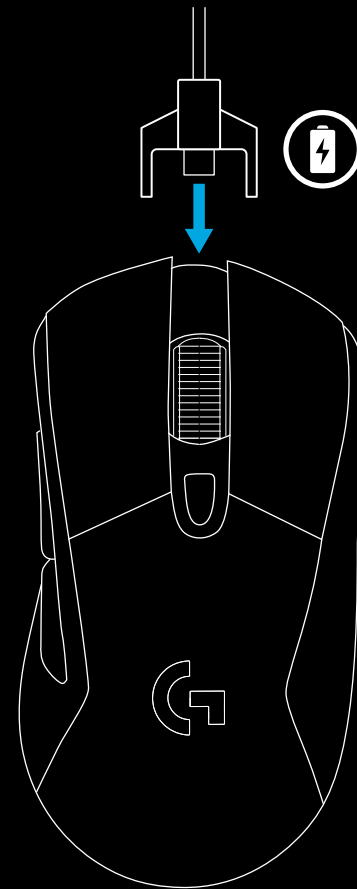


CHARGING/DATA OVER CABLE

Plug your mouse in via the provided USB charging cable when the battery is low. The mouse will seamlessly swap to data-over-cable mode whenever it is plugged in. G703 is also compatible with the Logitech G POWERPLAY wireless charging system, sold separately.

RGB PROGRAMMABLE LIGHTING

G703 wheel and logo is illuminated with RGB LEDs. These colors can be customized using Logitech Gaming Software to a variety of breathing, color cycling, or solid color modes. Lighting patterns can also be synchronized with other supported Logitech G devices using this software.



LOGITECH GAMING SOFTWARE

You can customize the 3 onboard profiles of the G703 using the Logitech Gaming Software. These settings include surface tuning, button programming, lighting color, lighting effects, report rate, and tracking behavior. G703 allows up to 5 DPI settings per profile.

By default, G703 has 1 active onboard profile with the following settings:

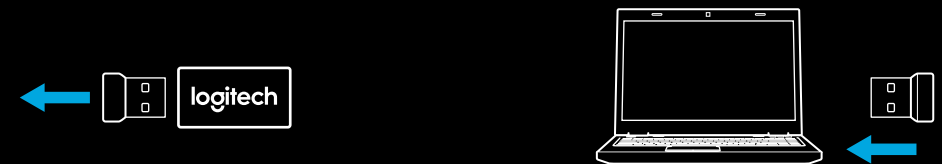
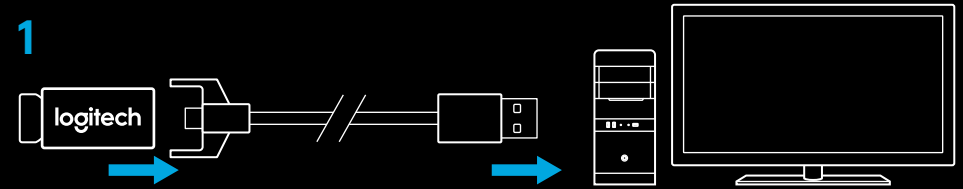
- DPI: 400, 800, 1600, 3200
- RGB lighting: color cycle
- Report rate: 1ms

QUESTIONS

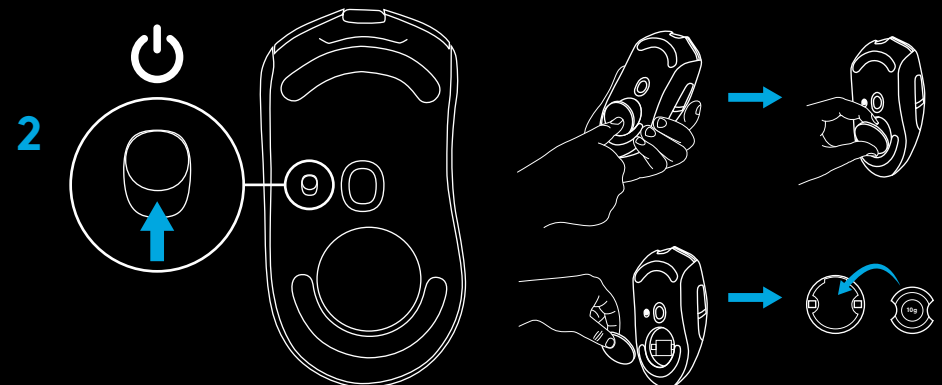
<http://support.logitech.com/product/g703>

INSTRUCTIONS D'INSTALLATION

- 1 Vous trouverez un récepteur sans fil, un adaptateur USB et un poids de 10 g en option dans le coffret. Branchez l'une des extrémités du câble à votre ordinateur et l'autre à l'adaptateur et récepteur USB.
 - Vous pouvez également brancher directement le récepteur sur votre PC. Cependant, il est recommandé d'utiliser le câble et l'adaptateur en mode sans fil, car ils permettent d'améliorer la connectivité et l'accès au câble pour la recharge.



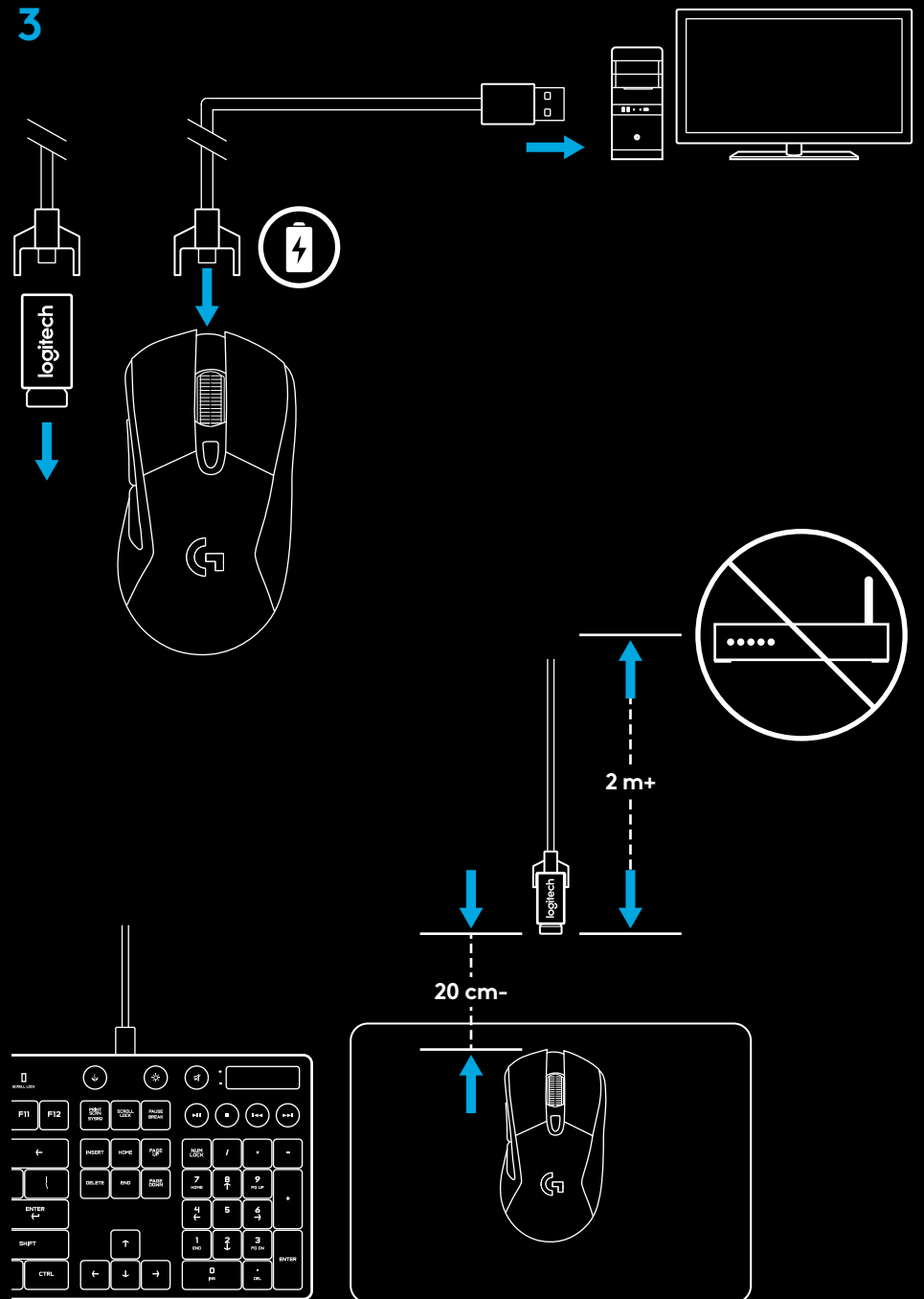
- 2 Mettez la souris sous tension à l'aide du commutateur situé sous la souris.



- 3 Pour charger, déconnectez le câble de l'adaptateur et branchez-le à l'avant de la souris. La souris passe automatiquement en mode transmission de données par câble lorsqu'elle est branchée au PC. La charge pleine de la batterie requiert le branchement de la souris à un port USB pendant deux heures environ.

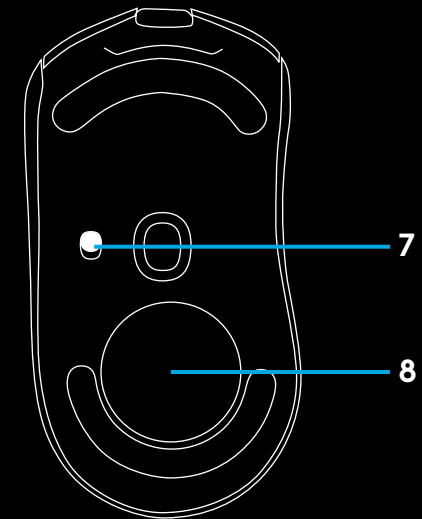
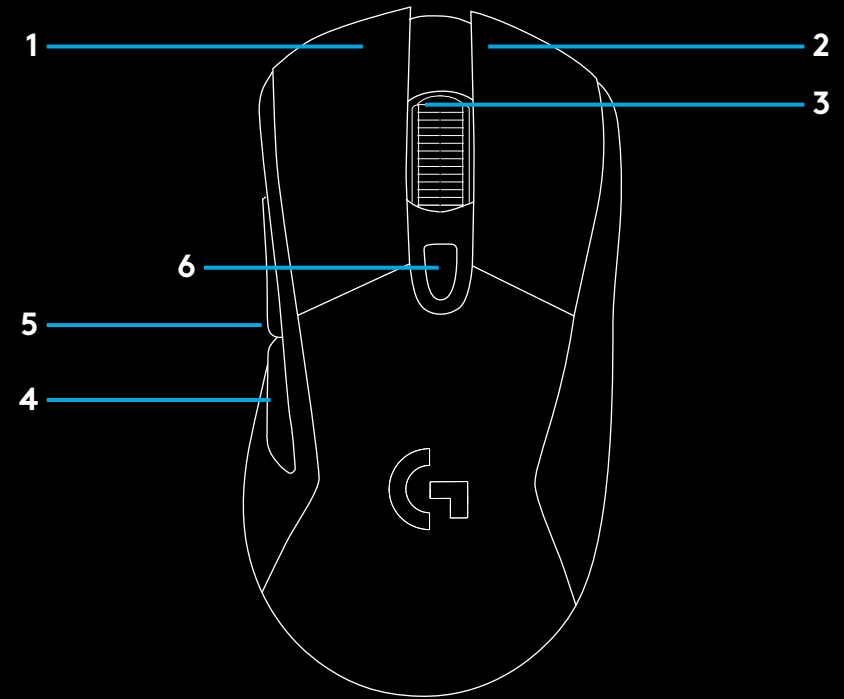
Conseils:

- Tenez la souris et le récepteur à au moins 2 m de tout routeur sans fil ou tout autre dispositif sans fil 2,4 GHz afin de minimiser les interférences.
- La souris G703 a une portée sans fil de 10 mètres maximum. Pour une performance optimale dans les environnements sans fil sujets aux interférences, et pour faciliter l'accès au câble de charge, il est recommandé de placer le récepteur à moins de 20 cm de la souris.



FONCTIONS DE LA SOURIS

- 1 Gauche (bouton 1)
- 2 Droit (bouton 2)
- 3 Clic de roulette (bouton 3)
- 4 Précédent (bouton 4)
- 5 Suivant (bouton 5)
- 6 Cycle de résolution
- 7 Commutateur Marche/Arrêt (sous la souris, non programmable)
- 8 Clapet du compartiment du poids



AUTONOMIE DE LA BATTERIE SANS FIL

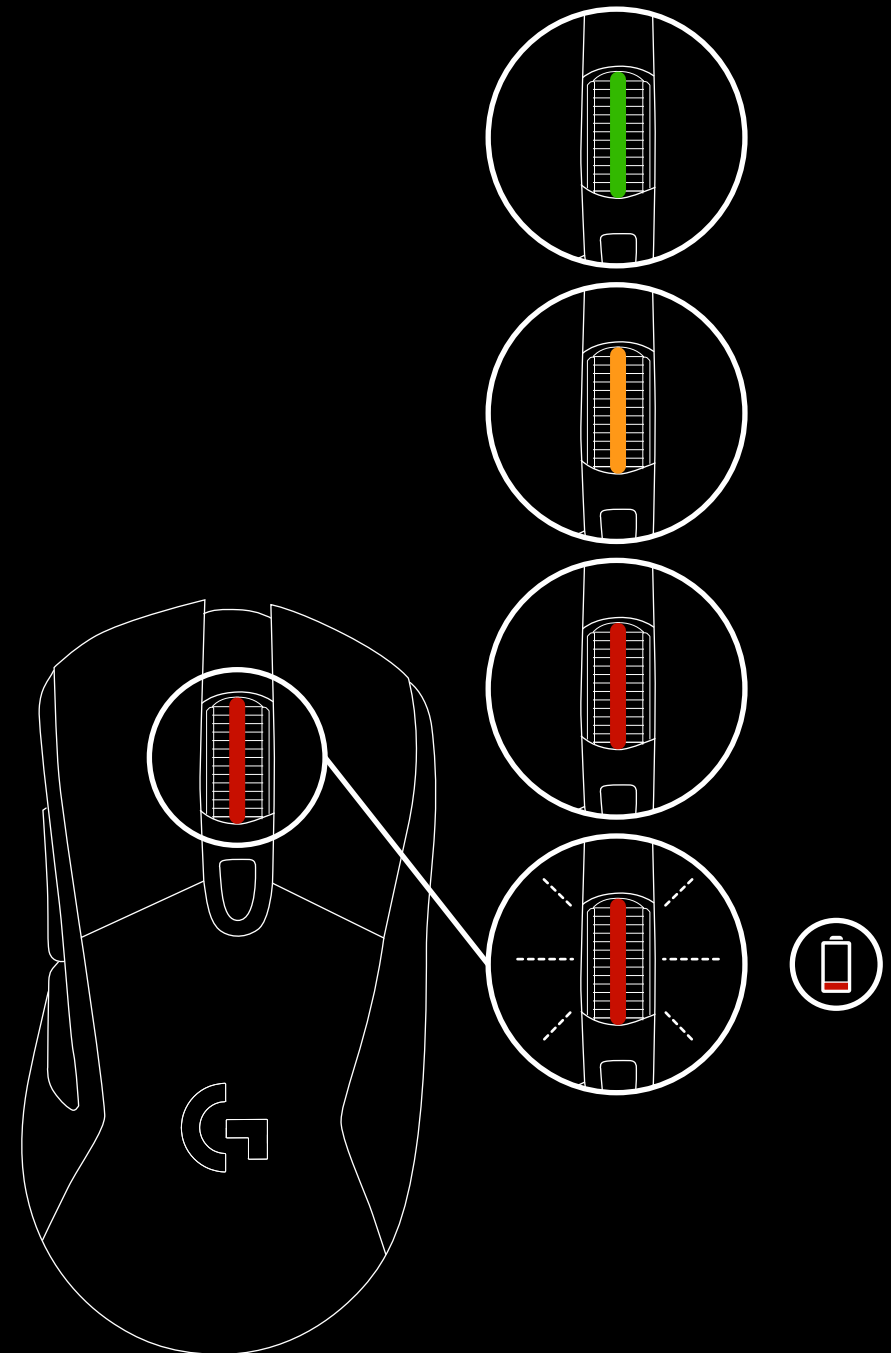
La souris G703 est dotée d'une batterie rechargeable LiPol 720 mAh offrant jusqu'à 32 heures de jeu non-stop avec un taux de rapport de 1 ms lumières éteintes, ou 24 heures de jeu non-stop avec un taux de rapport de 1 ms et le cycle de couleur RVB.*

- Le niveau de charge peut être contrôlé à l'allumage de la souris ou en associant un bouton à cette fonction via l'assistant pour jeux vidéo de Logitech.
- La couleur de la roulette de défilement indique le niveau de charge pendant sept secondes à l'allumage de la souris.
 - Vert = 50 - 100 %
 - Orange = 30 - 50 %
 - Rouge = 15 - 30 %
 - Rouge clignotant = < 15 %

Conseil: Vous pouvez attribuer l'affichage du niveau de charge à un bouton en utilisant l'assistant pour jeux vidéo de Logitech.

- La roulette de défilement clignote en rouge lorsque la charge de la batterie est inférieure ou égale à 15 %. Dans ce cas, branchez votre souris pour la charger.
- Le niveau de charge, la consommation d'énergie et l'autonomie restante estimée peuvent être affichés dans l'assistant pour jeux vidéo de Logitech.

*L'autonomie et la capacité de la batterie peuvent varier avec le temps et l'usure. Les batteries rechargeables ne peuvent être rechargées qu'un nombre limité de fois.



CHARGE ET TRANSMISSION DE DONNÉES PAR CÂBLE

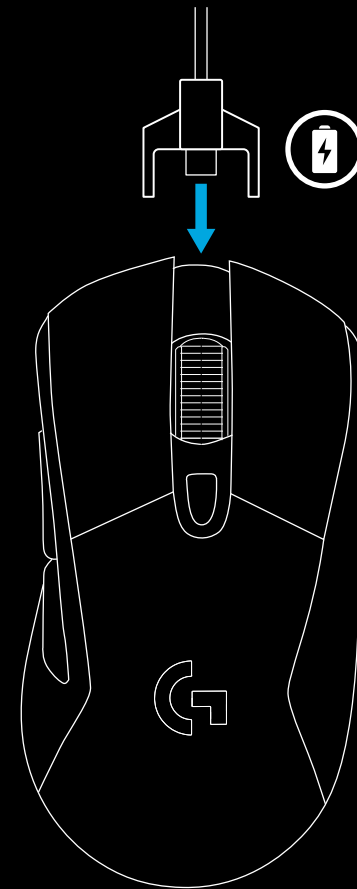
Branchez votre souris via le câble de charge USB fourni lorsque le niveau de la batterie est faible. La souris G703 passe automatiquement en mode transmission de données par câble lorsqu'elle est branchée. Elle est également compatible avec le système de charge sans fil POWERPLAY vendu séparément.

ÉCLAIRAGE RVB PROGRAMMABLE

L'éclairage de la roulette et du logo de la souris G703 est assuré par des témoins lumineux RVB.

Les couleurs de ces zones peuvent être personnalisées via l'assistant pour jeux vidéo de Logitech avec toute une gamme de couleurs pulsées, changeantes ou fixes.

Les variations lumineuses peuvent être synchronisées avec celles d'autres dispositifs Logitech G gérés par ce logiciel.



ASSISTANT POUR JEUX VIDÉO DE LOGITECH

Vous pouvez personnaliser les 3 profils enregistrés de la souris G703 à l'aide de l'assistant pour jeux vidéo de Logitech.

Ces paramètres comprennent l'adaptation à la surface, la programmation des boutons, la couleur de l'éclairage, les effets lumineux, le taux de rapport et le comportement de suivi. La souris G703 accepte jusqu'à 5 paramètres de résolution par profil.

Par défaut, la souris G703 propose 1 profil enregistré actif avec les paramètres suivants:

- PPP: 400, 800, 1 600, 3 200
- Éclairage RVB: cycle de couleur
- Taux de rapport: 1 ms

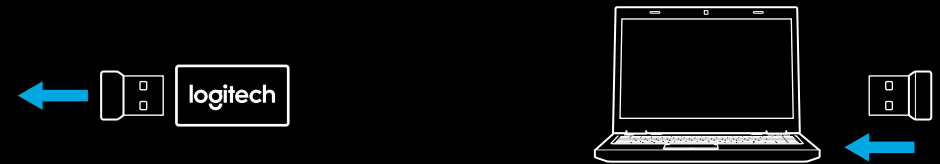
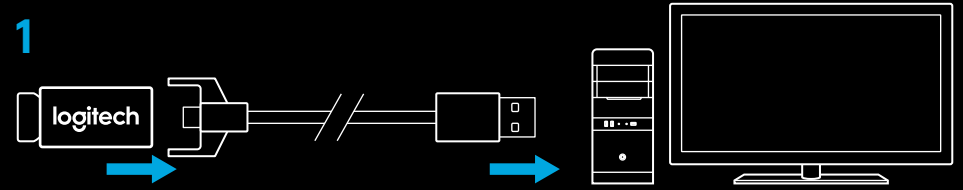
QUESTIONS

<http://support.logitech.com/product/g703>

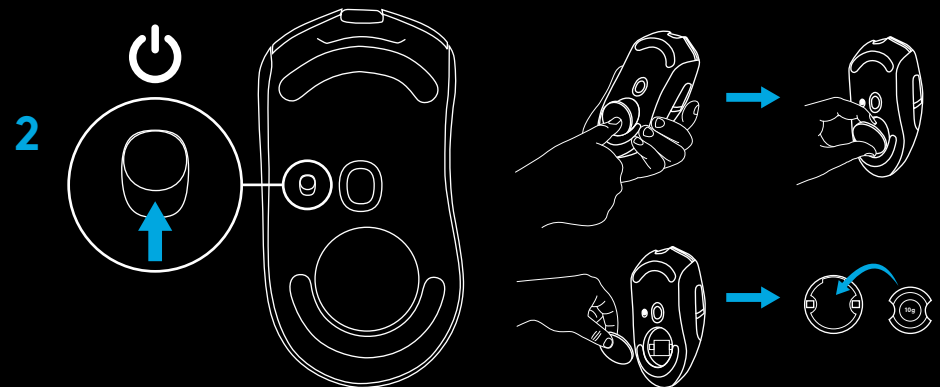
INSTRUCCIONES DE INSTALACIÓN

1 En el paquete encontrarás un receptor inalámbrico, un adaptador USB y una pesa de 10 g opcional. Conecta un extremo del cable a la PC, y el otro extremo al adaptador USB y al receptor.

- El receptor también se puede usar conectado directamente a la PC. Sin embargo se recomienda usar el cable y el adaptador en modo inalámbrico ya que permite mejor conectividad y más facilidad de acceso al cable para recargar.



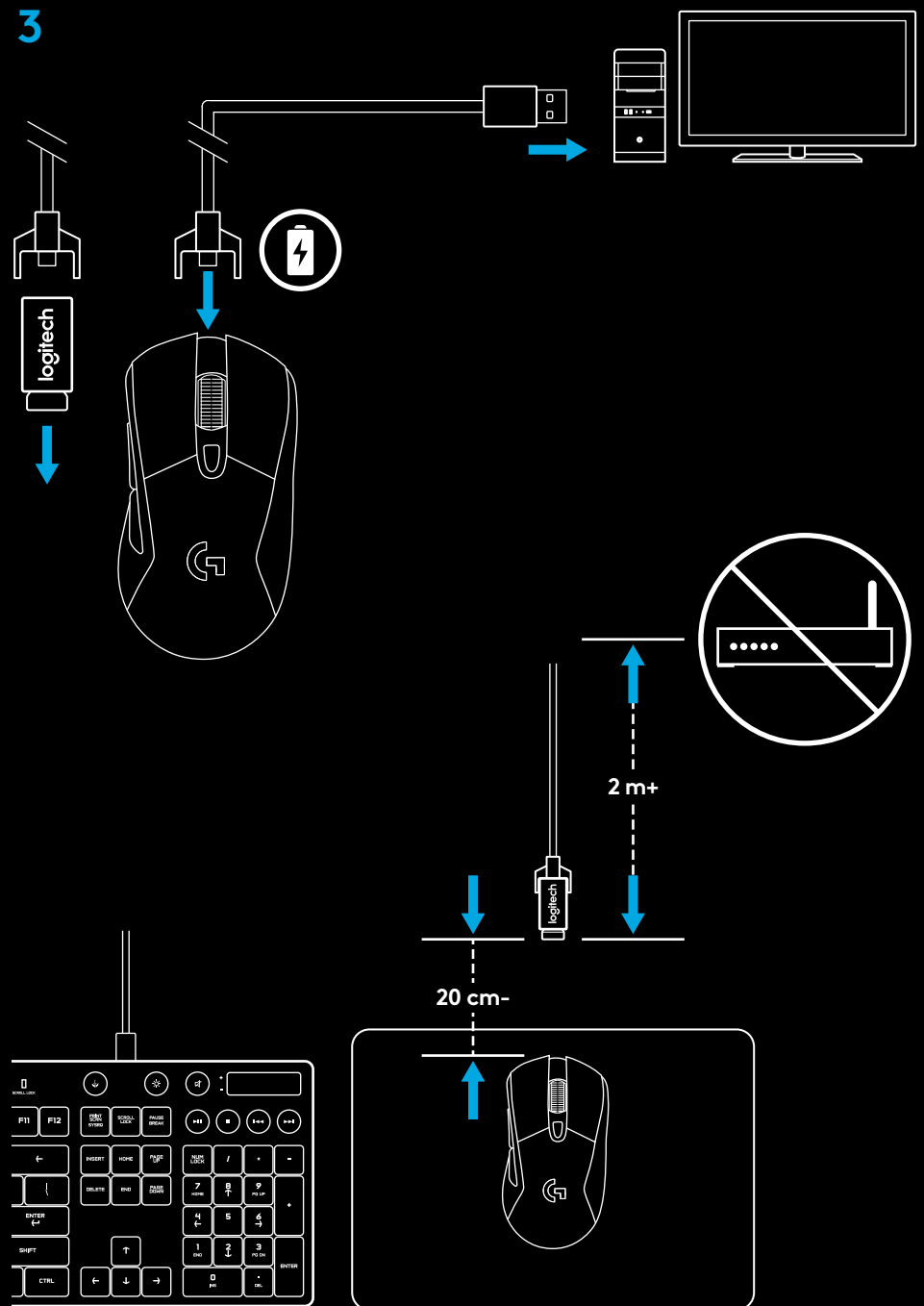
2 Enciende el mouse mediante el conmutador en la parte inferior del mouse.



- 3 Para cargar, desconecta el cable del adaptador y conéctalo a la parte frontal del mouse. El mouse funcionará en modo de datos por cable siempre que se conecte directamente a una PC. Una carga completa desde vacío requiere aproximadamente dos horas de conexión a un puerto USB de PC.

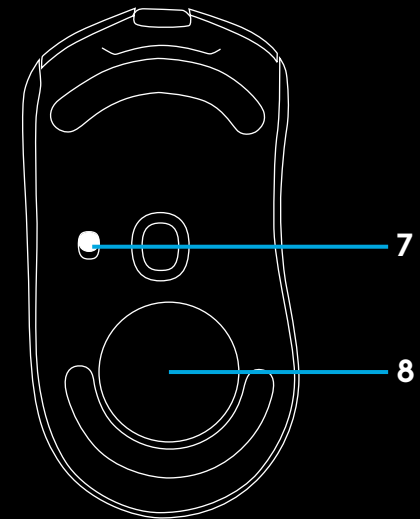
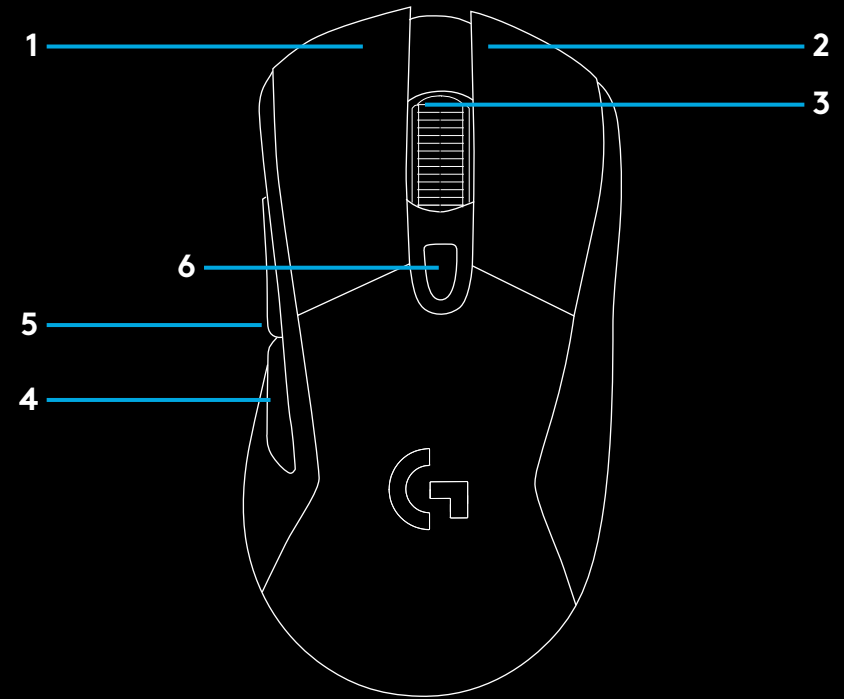
Sugerencias:

- Mantén el mouse y el receptor a más de dos metros de enrutadores inalámbricos o de otros dispositivos inalámbricos de 2,4 GHz para minimizar el ruido ambiental.
- G703 tiene un radio de acción inalámbrico de hasta 10 metros. Para garantizar un desempeño óptimo en entornos inalámbricos con ruido, y para mantener el cable de carga fácilmente accesible, se recomienda mantener el receptor a menos de 20 cm del mouse.



CARACTERÍSTICAS DEL MOUSE

- 1 Izquierdo (botón 1)
- 2 Derecha (botón 2)
- 3 Click con botón rueda (botón 3)
- 4 Retroceso (botón 4)
- 5 Avance (botón 5)
- 6 Ciclo de dpi
- 7 Conmutador de encendido/apagado (parte inferior del mouse, no programable)
- 8 Tapa para pesas



DURACIÓN DE LA BATERÍA

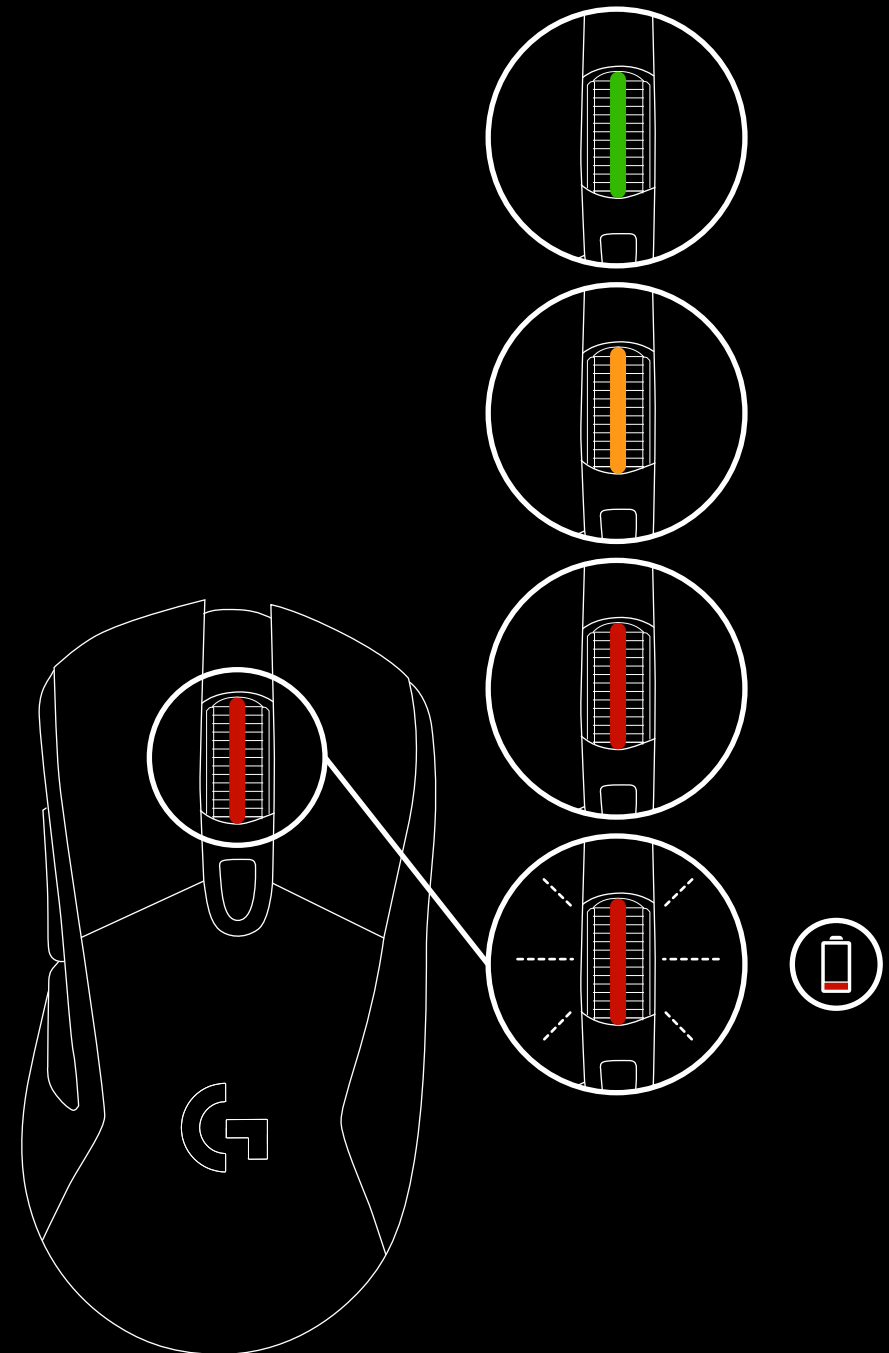
G703 tiene una batería recargable de polímero de litio de 720 mAh que proporciona hasta 32 horas de juego ininterrumpido con una velocidad de respuesta de 1 ms con luces apagadas, o 24 horas de juego ininterrumpido con una velocidad de respuesta de 1 ms con ciclo de colores RGB activado.*

- El nivel de carga se puede comprobar al encender el mouse o mediante Logitech Gaming Software para asignar un botón a la comprobación del nivel de carga.
- El nivel de carga se muestra durante siete segundos al encender el mouse mediante el color del botón rueda.
 - Verde = 50–100%
 - Naranja = 30–50%
 - Rojo = 15–30%
 - Destellos rojos = <15%

Consejo: Mediante LGS se puede programar un botón para que muestre el nivel de carga.

- El botón rueda emitirá destellos rojos cuando la batería esté al 15% o menos. Cuando esto ocurra, conecta el mouse para cargarlo.
- En Logitech Gaming Software se pueden comprobar el nivel de carga, el consumo de energía y el tiempo estimado de duración de la batería.

*La capacidad y la duración de la batería pueden variar con el tiempo y el uso. Las baterías recargables tienen un número limitado de ciclos de carga.

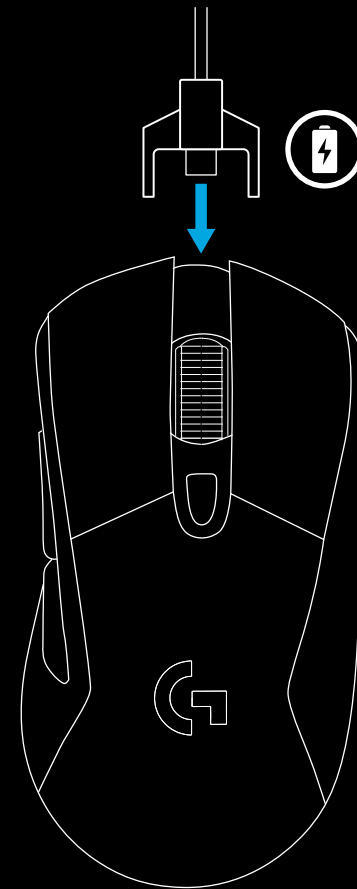


CARGA/DATOS POR CABLE

Cuando la batería se descargue, conecta el mouse mediante el cable de carga USB suministrado. Al conectarlo, el mouse pasará imperceptiblemente al modo de datos por cable. G703 también es compatible con el sistema inalámbrico de carga Logitech G POWERPLAY, a la venta por separado.

ILUMINACIÓN RGB PROGRAMABLE

El botón rueda y el logo de G703 se iluminan con diodos LED RGB. Estos colores se pueden personalizar mediante Logitech Gaming Software a una diversidad de modos de respiración, ciclo de colores o color continuo. Los patrones de iluminación también se pueden sincronizar con otros dispositivos Logitech G compatibles.



LOGITECH GAMING SOFTWARE

Los 3 perfiles integrados de G703 se pueden personalizar mediante Logitech Gaming Software. Estas opciones de configuración incluyen ajustes de superficie, programación de botones, color de iluminación, efectos de iluminación, velocidad de respuesta y comportamiento de seguimiento.

G703 permite hasta 5 configuraciones de dpi por perfil.

De forma predeterminada, G703 tiene un perfil integrado activo con esta configuración:

- dpi: 400, 800, 1600, 3200
- Iluminación RGB: Ciclo de colores
- Velocidad de respuesta: 1 ms

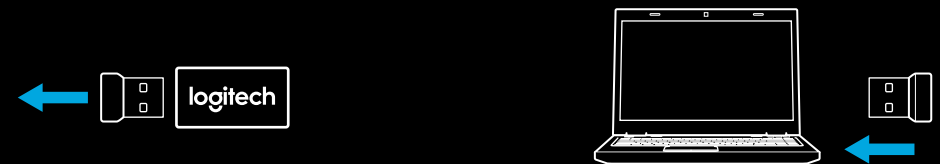
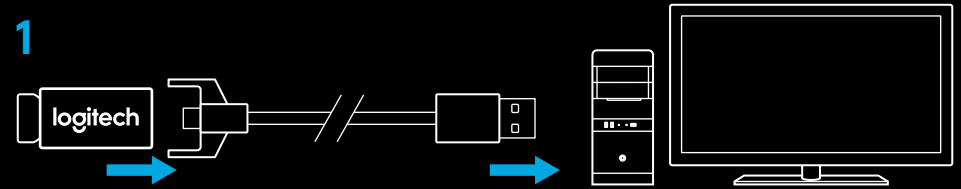
PREGUNTAS

<http://support.logitech.com/product/g703>

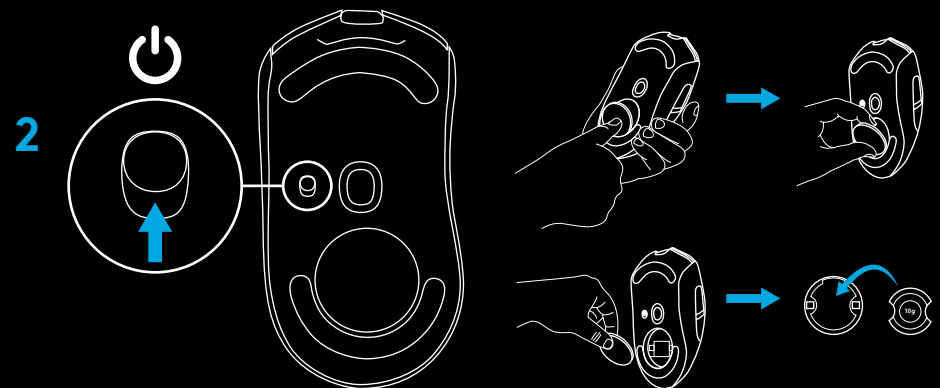
INSTRUÇÕES DE INSTALAÇÃO

1 Um receptor sem fio, adaptador USB e um peso opcional de 10 g podem ser encontrados na caixa. Conecte uma extremidade do cabo no computador e a outra no receptor e adaptador USB.

- O receptor também pode ser usado conectado diretamente no computador. No entanto, é recomendável usar o cabo e o adaptador quando o modo sem fio está ativado. Isso permite melhor conectividade e fácil acesso ao cabo para carregamento.



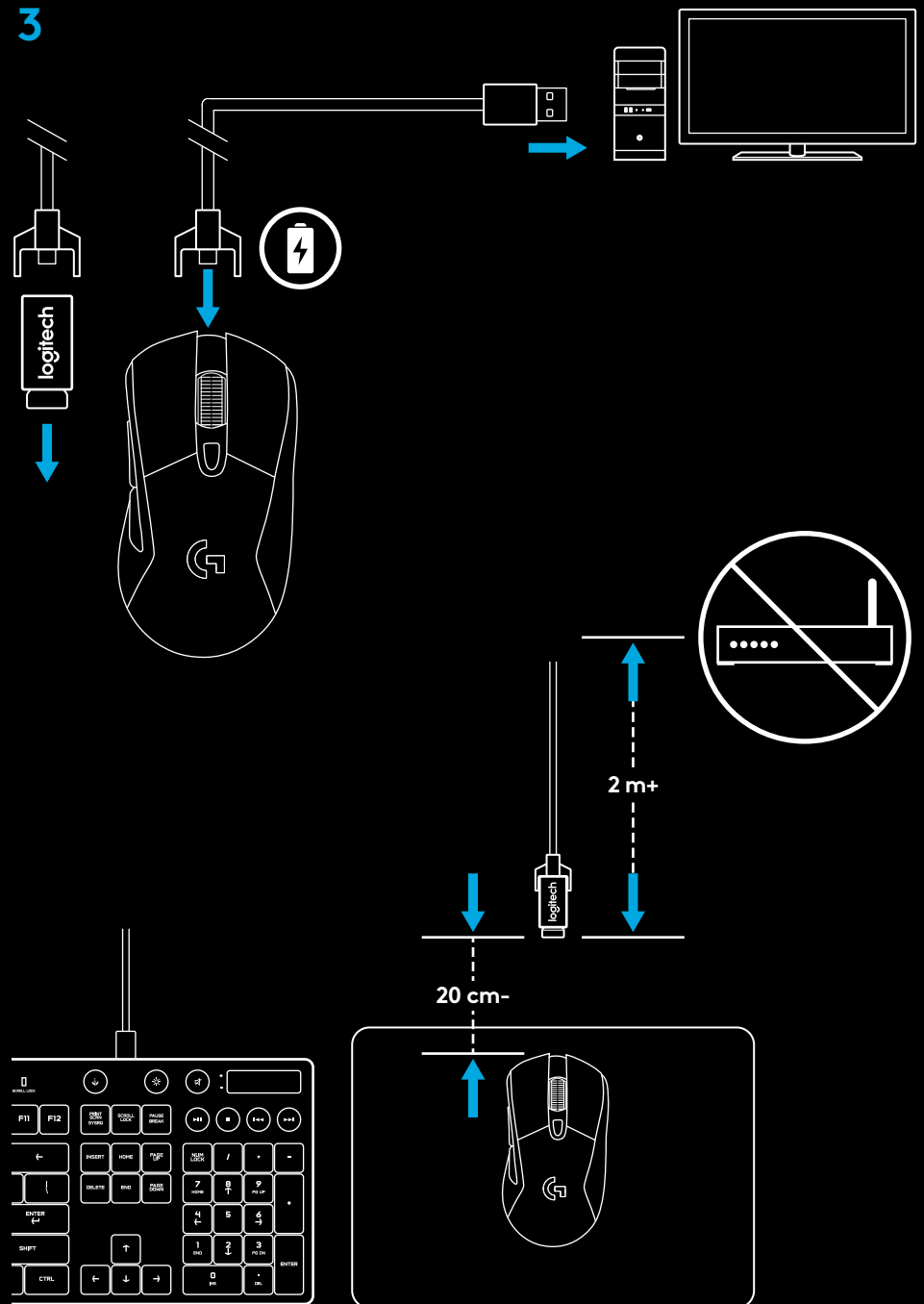
2 Ligue o mouse usando o botão na parte inferior do mouse.



3 Para carregar, desconecte o cabo do adaptador e conecte-o na parte frontal do mouse. Seu mouse funcionará no modo dados por cabo sempre que estiver conectado diretamente ao computador. O carregamento completo quando a bateria está vazia dura aproximadamente duas horas em conexão com uma porta USB do computador.

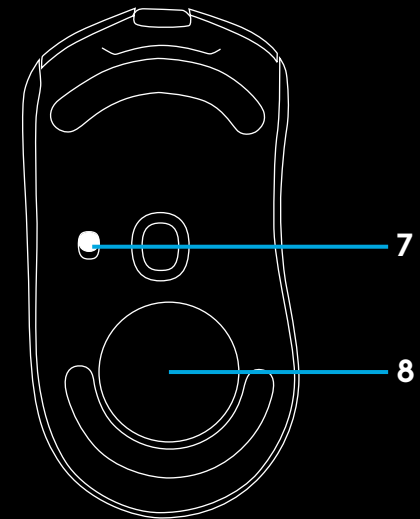
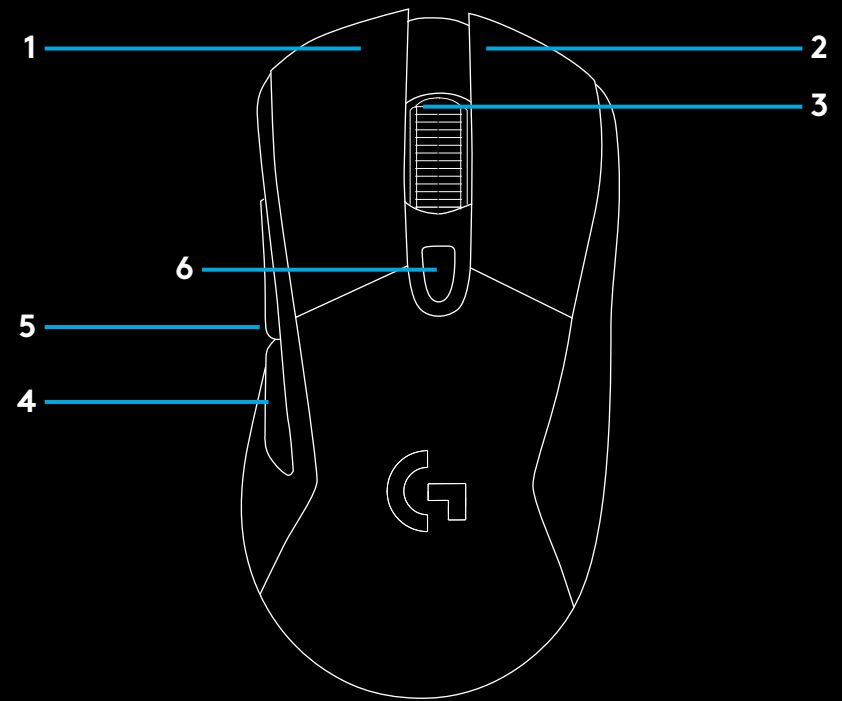
Dicas:

- Mantenha o mouse e o receptor a mais de 2 metros de distância de roteadores sem fio ou outros dispositivos sem fio de 2,4 GHz para minimizar o ruído.
- O G703 tem um alcance de até 10 metros. Para garantir um desempenho ideal em ambientes cheios de dispositivos sem fio, e para manter o cabo de carregamento facilmente acessível, é recomendado manter o receptor a uma distância de 20 cm do mouse.



RECURSOS DO MOUSE

- 1 Botão esquerdo (1)
- 2 Botão direito (2)
- 3 Roda clicável (3)
- 4 Voltar (4)
- 5 Avançar (5)
- 6 Ciclo DPI
- 7 Interruptor de ligar/desligar (parte inferior do mouse, não programável)
- 8 Tapa do compartimento de pesos



DURAÇÃO SEM FIO DA BATERIA

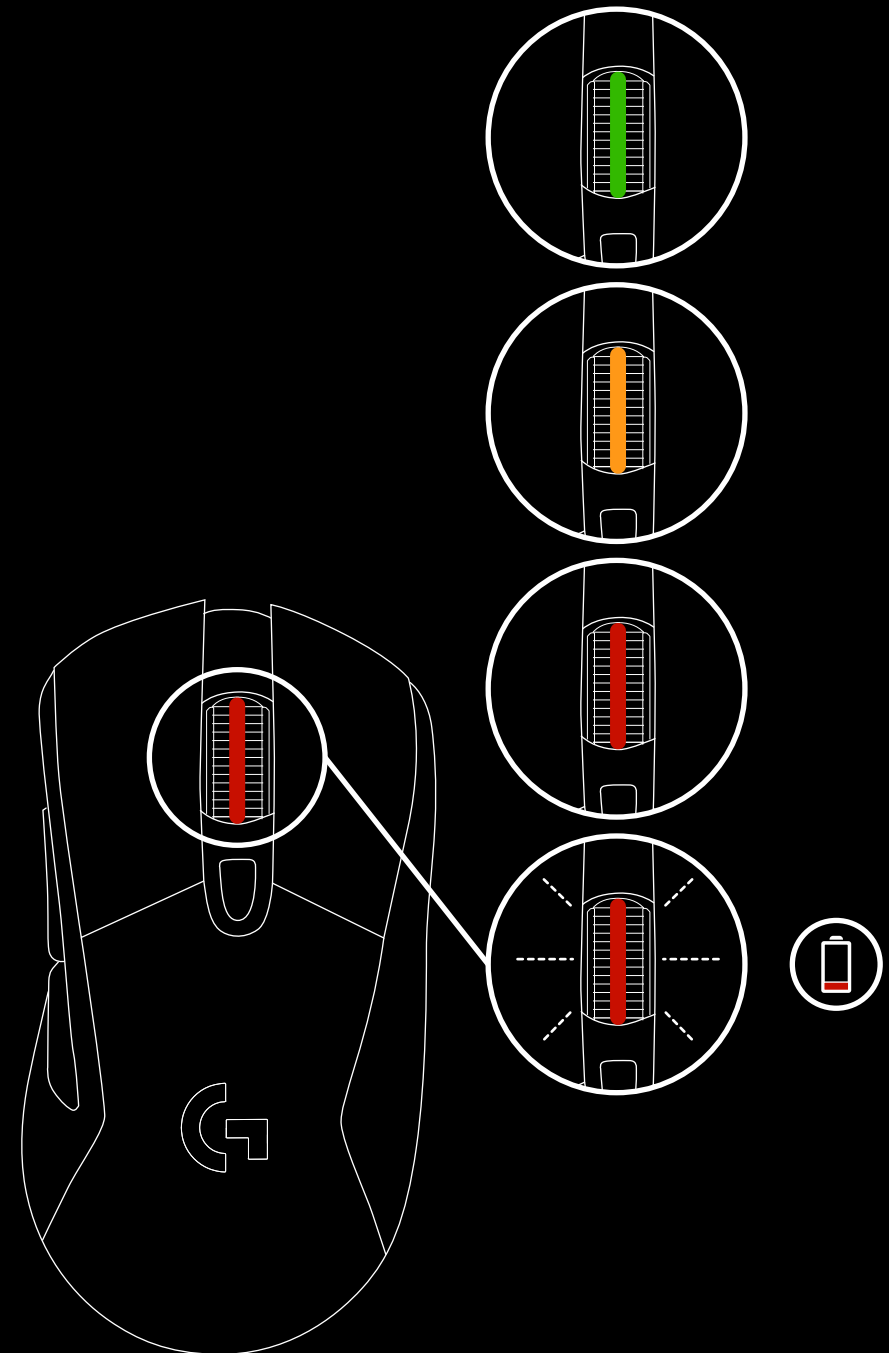
O G703 tem uma bateria recarregável de lítio-polímero de 720mAh que fornece até 32 horas ininterruptas de jogo com taxa de 1 ms com luzes apagadas, ou 24 horas ininterruptas de jogo com taxa de 1ms com o ciclo de cores RGB.*

- O nível de carregamento pode ser verificado quando o mouse está ligado ou ao usar o Logitech Gaming Software para atribuir um botão de verificação do nível da bateria.
- O nível de carregamento é exibido por sete segundos ao ligar o mouse, usando a cor da roda de rolagem.
 - Verde = 50-100%
 - Laranja = 30-50%
 - Vermelho = 15-30%
 - Vermelho intermitente = <15%

Dica: Programe um botão para exibir o nível da carga usando o LGS.

- A roda de rolagem vai piscar em vermelho quando a bateria estiver a 15% ou menos. Quando isso acontecer, conecte o mouse para carregá-lo.
- O nível de carregamento, o consumo de energia e a duração da bateria podem ser verificadas usando o Logitech Gaming Software

*A duração e a capacidade da bateria podem variar com o tempo e com o uso. Baterias recarregáveis têm um número limitado de ciclos de carregamento.



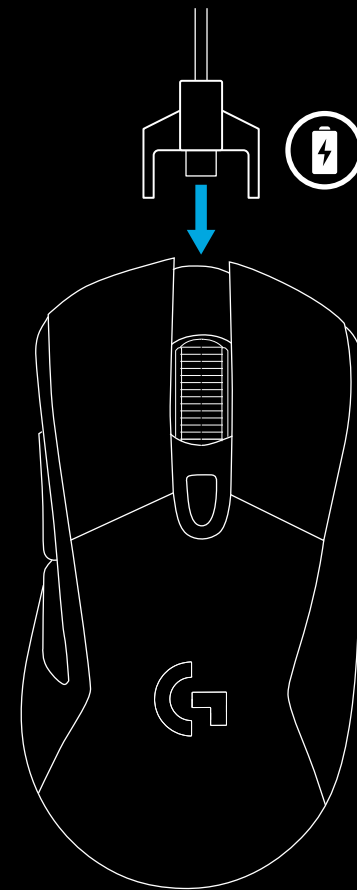
CARREGAMENTO/DADOS POR CABO

Conecte o mouse com o cabo de carregamento USB quando a bateria estiver baixa. O mouse vai alternar para o modo dados por cabo sempre que for conectado no G703. Ele também é compatível com o sistema Logitech G POWERPLAY sem fio, vendido separadamente.

ILUMINAÇÃO RGB PROGRAMÁVEL

A roda e o logotipo do G703 são iluminadas com LEDs RGB. Essas cores podem ser personalizadas usando o Logitech Gaming Software e uma variedade de modos, como piscar, ciclo de cores ou cores sólidas.

Os padrões de cores também podem ser sincronizados com outros dispositivos compatíveis com Logitech G usando o software.



LOGITECH GAMING SOFTWARE

É possível personalizar os 3 perfis integrados no G703 utilizando o Logitech Gaming Software. Essas configurações incluem ajuste de superfície, programação de botões, cor de iluminação, efeitos de iluminação e comportamento do rastreamento. O G703 permite até cinco configurações de DPI por perfil.

Por padrão, o G703 tem um perfil ativo incluído com as seguintes configurações:

- DPI: 400, 800, 1600, 3200
- Iluminação RGB: ciclo de cores
- Relatório de taxa: 1 ms

DÚVIDAS?

<http://support.logitech.com/product/g703>



© 2017 Logitech. All rights reserved. Logitech, Logi and other Logitech marks are owned by Logitech and may be registered. All other trademarks are the property of their respective owners. Logitech assumes no responsibility for any errors that may appear in this manual. Information contained herein is subject to change without notice.

© 2017 Logitech. Tous droits réservés. Logitech, Logi et les autres marques Logitech sont la propriété de Logitech et sont susceptibles d'être déposées. Toutes les autres marques sont la propriété exclusive de leurs détenteurs respectifs. Logitech décline toute responsabilité en cas d'erreurs susceptibles de s'être glissées dans le présent manuel. Les informations énoncées dans ce document peuvent faire l'objet de modifications sans avis préalable.