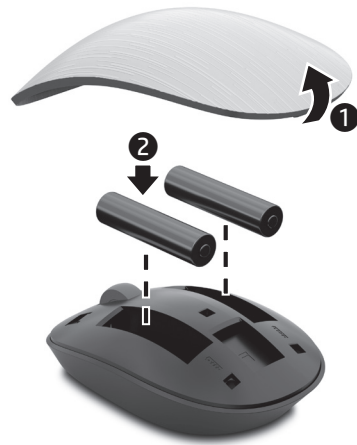




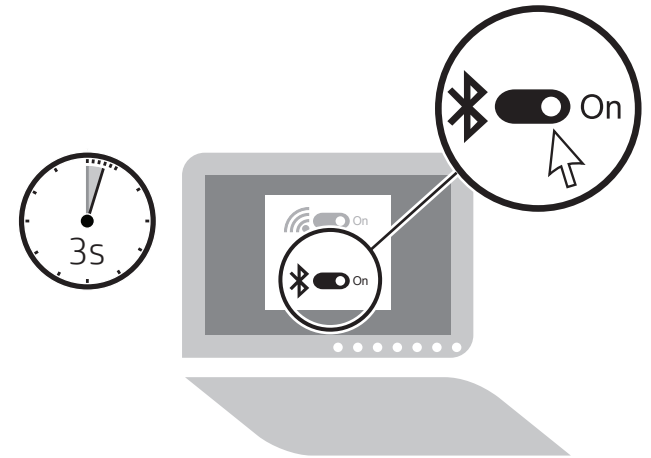
1



2



3



4



Για να πραγματοποιήσετε λήψη του *Οδηγού χρήσης σύζευξης Bluetooth*, μεταβείτε στη διεύθυνση <http://www.hp.com/support>.

Το ποντίκι μπορεί να απομνημονεύσει έως τρεις συσκευές Bluetooth®. Όταν το ποντίκι είναι ενεργοποιημένο, επιχειρεί να συνδεθεί με την πιο πρόσφατη συσκευή σύζευξης, έπειτα με την επόμενη και στη συνέχεια με τη μεθεπόμενη.

Pour télécharger le *Manuel d'utilisation du couplage Bluetooth*, rendez-vous sur <http://www.hp.com/support>.

La souris peut mémoriser jusqu'à trois appareils Bluetooth®. Lorsque la souris est activée, elle tente de se connecter à l'appareil le plus récemment associé, puis à l'appareil suivant, et ainsi de suite.

Da biste preuzeli *korisnički priručnik za Bluetooth uparivanje*, idite na <http://www.hp.com/support>.

Miš može zapamtiti najviše tri Bluetooth® uređaja. Kada je miš uključen, pokušavat će se povezati sa zadnjim uparenim uređajem, a zatim sa sljedećim pa sljedećim.

Per scaricare il documento *Manuale utente per l'abbinamento Bluetooth*, visitate la pagina <http://www.hp.com/support>.

Il mouse può ricordare fino a 3 dispositivi Bluetooth®. Quando il mouse è acceso, tenta di connettersi al dispositivo abbinato più di recente, poi passa al dispositivo successivo quindi al terzo dispositivo successivo.

Bluetooth арқылы жұптасуға арналған пайдаланушы нұсқаулығын жүктеп алу үшін, <http://www.hp.com/support> веб-сайтына өтіңіз.

Тінтуірмен бірге үшке дейін Bluetooth® құрылғысын пайдалануға болады. Қосылғанда, тінтуір жақында жұптастырылған құрылғыға, одан кейін келесі құрылғыға, содан кейін келесі құрылғыға қосылады.

Lai lejupliädētu *Bluetooth savienošanas pāri lietotāja rokasgrāmatu*, dodieties uz vietni <http://www.hp.com/support>.

Peļe spēj atpazīt līdz trim Bluetooth® ierīcēm. Ieslēdzot peļi, tā mēģina izveidot savienojumu ar pēdējo pāri savienoto ierīci, tad — ar nākamā pāri savienoto ierīci utt.

Norėdami atsisiųsti „Bluetooth“ susiejimo vartotojo vadovą, eikite į <http://www.hp.com/support>.

Pelė gali atsiminti iki trijų „Bluetooth“ įrenginių. Kai pelė yra įjungiama, ji bando prisijungti prie naujausiai susieto įrenginio, tada prie sekančio ir tada prie paskutinio.

A *Bluetooth-párosítási felhasználói útmutató* letöltéséhez keresse fel a <http://www.hp.com/support> oldalt.

Az egér összesen három Bluetooth®-eszközt tud megjegyezni. Az egér a bekapcsolásakor először a legutóbb párosított eszközhöz próbál meg csatlakozni, majd az utána következőkhöz, majd a harmadikhoz.

Om de *Gebruikershandleiding Bluetooth-koppeling* te downloaden, gaat u naar <http://www.hp.com/support>.

De muis kan tot drie Bluetooth®-apparaten onthouden. Als de muis is ingeschakeld, probeert deze verbinding te maken met het laatst gekoppelde apparaat, vervolgens met het volgende apparaat en daarna met het volgende.

Hvis du vil laste ned *brukerhåndboken for Bluetooth-paring*, gå til <http://www.hp.com/support>.

Musen kan huske op til tre Bluetooth®-enheter. Når du skrur på musen, prøver den å koble seg til enheten den mest nylig ble sammenkoblet med – deretter den neste og den neste igjen.

Aby pobrać dokument *Instrukcja parowania urządzeń Bluetooth*, przejdź do strony <http://www.hp.com/support>.

Mysz może zapamiętać do trzech urządzeń Bluetooth®. Po włączeniu mysz próbuje połączyć się z urządzeniem, z którym została ostatnio sparowana, potem z kolejnym itd.

Para transferir o *Manual do Utilizador de Emparelhamento Bluetooth*, aceda a <http://www.hp.com/support>.

O rato guarda até três dispositivos Bluetooth®. Quando o rato é ligado, tenta ligar-se ao dispositivo emparelhado mais recentemente e, em seguida, ao próximo dispositivo e ao seguinte sucessivamente.

Para baixar o *Manual do Usuário de Emparelhamento de Bluetooth*, acesse <http://www.hp.com/support>.

O mouse armazena até três dispositivos Bluetooth® na memória. Quando o mouse é ligado, ele tenta se conectar ao último dispositivo que foi emparelhado, em seguida, ao penúltimo e depois ao antepenúltimo.

Pentru a descărca *Ghid de utilizare pentru împerechere Bluetooth*, accesați <http://www.hp.com/support>.

Mouse-ul poate să rețină până la trei dispozitive Bluetooth®. Când mouse-ul este pornit, acesta încearcă să se conecteze la dispozitivul împerecheat cel mai recent, apoi la următorul dispozitiv, apoi la următorul.

Чтобы загрузить *Руководство пользователя по связыванию по Bluetooth*, перейдите на страницу <http://www.hp.com/support>.

Мышь может запоминать до трех устройств Bluetooth®. При включении мышь пытается подключиться к устройству, связывание с которым было выполнено последним, затем к следующему и далее.

Ak chcete prevziať *Používateľskú príručku párovania Bluetooth*, prejdite na lokality <http://www.hp.com/support>.

Mýš si dokáže zapamätáť až tri zariadenia Bluetooth®. Po zapnutí sa mýš pokúsi pripojiť k naposledy spárovanému zariadeniu, potom k ďalšiemu a ešte ďalšiemu zariadeniu.

Če želite prenesti *Uporabniški vodnik za seznanjanje Bluetooth*, pojdite na spletno mesto <http://www.hp.com/support>.

Miška si lahko zapomni do tri naprave Bluetooth®. Ko je miška vklopljena, se poskusi povezati z zadnjo seznanjeno napravo, nato z naslednjo in nato z naslednjo.

Lataa *Bluetooth-laitteparin muodostuksen käyttöopas* osoitteesta <http://www.hp.com/support>.

Hiiri muistaa enintään kolme Bluetooth®-laitetta. Kun hiiren kytketään virta, se yrittää muodostaa yhteyden edelliseen laitteeseen liitettyyn laitteeseen ja sen jälkeen sitä edelliseen ja sitten sitä edelliseen laitteeseen.

Da biste preuzeli *Vodič za korisnike za Bluetooth uparivanje*, idite na <http://www.hp.com/support>.

Miš može da zapamti do tri Bluetooth® uređaja. Kada se miš uključi, on pokušava da se poveže sa poslednjim uparenim uređajem, a zatim sa sledećim uređajem, pa sa sledećim.

Du kan hämta *användarhandboken för parkoppling med Bluetooth* på <http://www.hp.com/support>.

Musen kan lagra upp till tre Bluetooth®-enheter. När musen sätts på försöker den ansluta till den senaste parkopplade enheten, sedan till nästa enhet och sedan nästa igen.

หากต้องการดาวน์โหลด *คู่มือผู้ใช้การจับคู่ Bluetooth* ให้ไปที่ <http://www.hp.com/support>

เมื่อสามารถจดจำอุปกรณ์ Bluetooth® ได้สูงสุดถึงสามรายการ เมื่อเปิดใช้งานเมาส์ ระบบจะเชื่อมต่อเมาส์เข้ากับอุปกรณ์ที่มีการจับคู่ไว้ล่าสุดก่อนหน้านั้น จากนั้นจึงเชื่อมต่อเข้ากับอุปกรณ์ถัดไป และถัดไป

Bluetooth Eşleşirme Kullanıcı Kılavuzunu indirmek için <http://www.hp.com/support> adresine gidin.

Fare üç adede kadar Bluetooth® aygıtını hatırlayabilir. Fare açikken, ilk olarak en kısa süre önce eşleştirilen aygıt ve sırasıyla daha sonra eşleştirilen aygıtlara bağlanmaya çalışır.

Для завантаження *Посібника користувача з утворення пари через Bluetooth* перейдіть на сторінку <http://www.hp.com/support>.

Миша може запам'ятовувати до трьох пристроїв Bluetooth®. Після ввімкнення миша намагається підключитися до останнього пристрою, з яким було утворено пару, а потім по чергову до попередніх двох.

『Bluetoothペアリング ユーザーガイド』をダウンロードするには、<http://www.hp.com/jp/support/> にアクセスしてください。

マウスは、最大3つのBluetooth® デバイスを記憶できます。マウスがオンになると、最後にペアリングされていたデバイスから順番に接続しようとしています。

*Bluetooth 페어링 사용설명서*를 다운로드하려면 <http://www.hp.com/support>를 방문하십시오.

마우스에 최대 3개의 Bluetooth® 장치를 저장할 수 있습니다. 마우스가 켜지면 가장 최근에 페어링된 장치순으로 연결을 시도합니다.

要下载《蓝牙配对用户指南》，请访问 <http://www.hp.com/support>。鼠标最多可记忆三个 Bluetooth® 设备。打开鼠标时，它会尝试连接到最近配对的设备，然后依次连接到下一个设备。

若要下载《蓝牙配对使用指南》，请前往 <http://www.hp.com/support>。滑鼠最多可記住三個 Bluetooth® 裝置。當滑鼠已開啟時，會嘗試連線最近配對的裝置，然後依序連線下一個裝置。

Complies with
IMDA Standards
DB106008

© Copyright 2017 HP Development Company, L.P.

The Bluetooth trademark is owned by its proprietor and used by HP Inc. under license.

The information contained herein is subject to change without notice. The only warranties for HP products and services are set forth in the express warranty statements accompanying such products and services. Nothing herein should be construed as constituting an additional warranty. HP shall not be liable for technical or editorial errors or omissions contained herein.

Second Edition: March 2017
First Edition: January 2017

Replace this box with P1 statement as per spec.
Replace this box with P1 statement as per spec.
Replace this box with P1 statement as per spec.
Replace this box with P1 statement as per spec.
Replace this box with P1 statement as per spec.
Replace this box with P1 statement as per spec.



918963-B22

